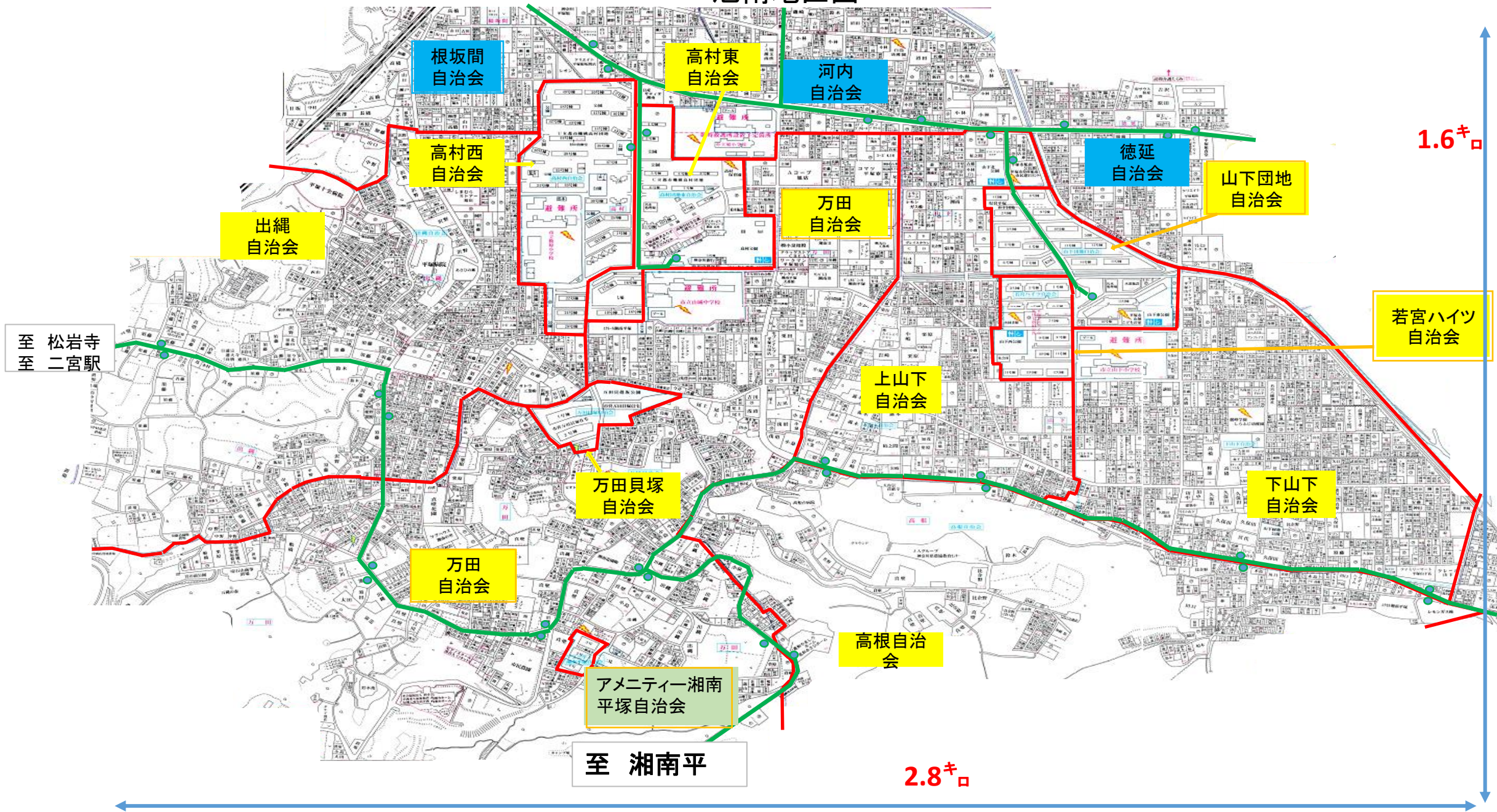


旭南地区の 外出支援について

旭南地区協議体

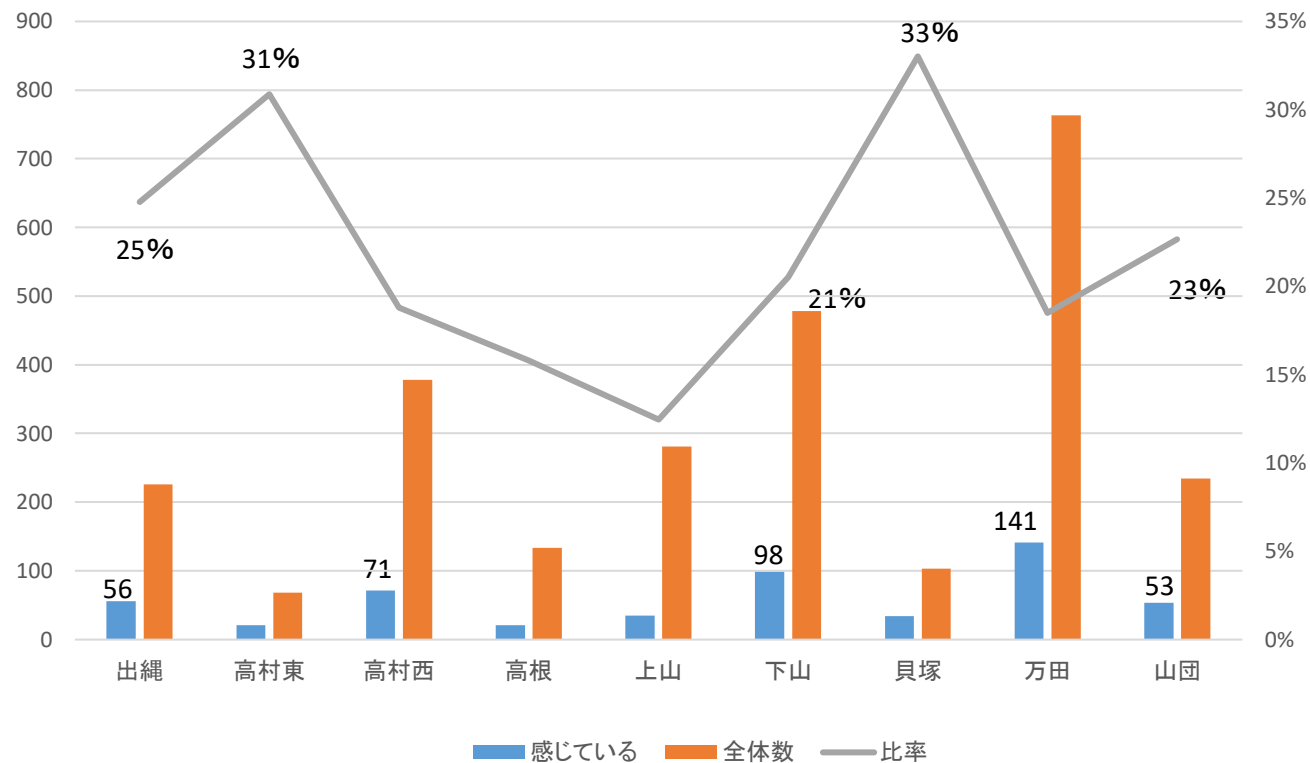
旭南地区図



旭南地区は

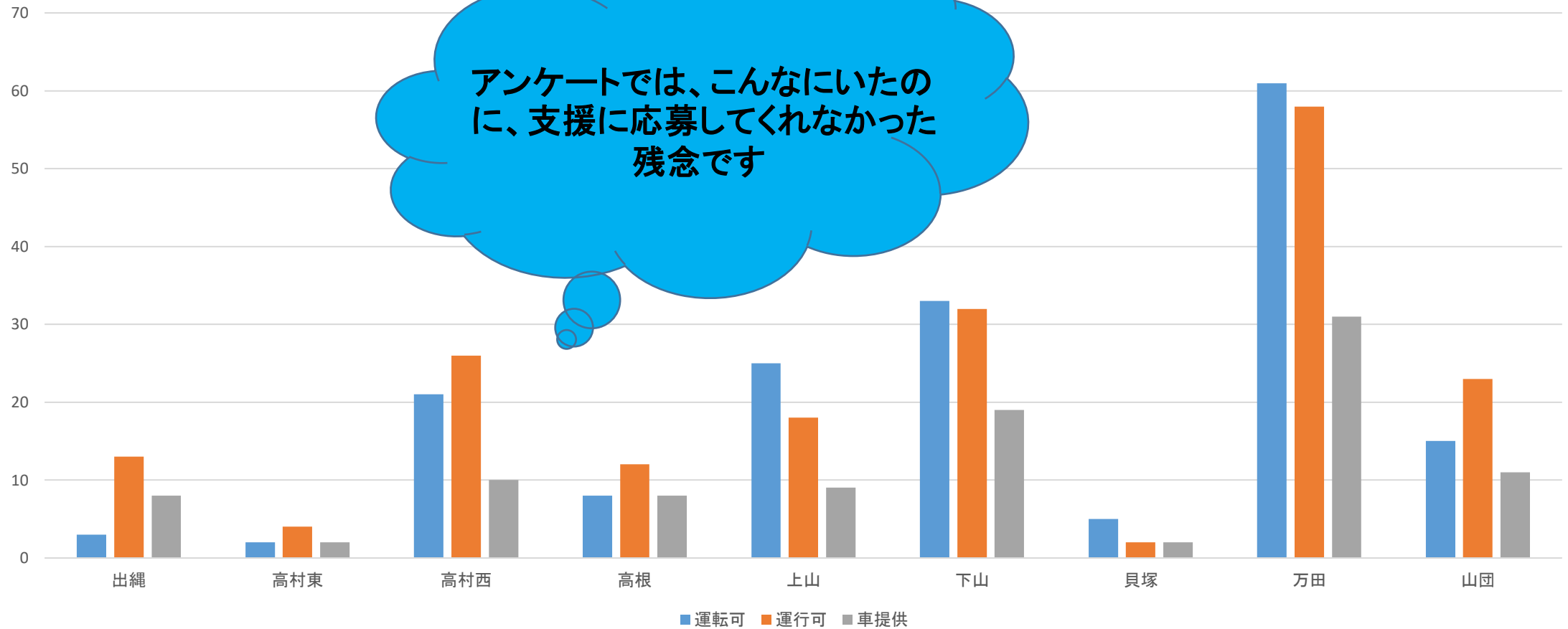
- 市の西部に広がる、東西2.8^キ、南北1.6^キの広範囲な地区
- 約8,000世帯、18,000人が居住する住宅地
- 構成する11自治会のうち、団地や集合分譲住宅で構成される自治会が6自治会
- 全体的に少子高齢化が進んでいて、特に団地・集合分譲住宅においては顕著となっている
- 近年、バスダイヤの見直しにより、2割ほどの減便があった
- 道路は、県道など主要道以外は、狭隘部が多い
- 南に高麗山を望み、自然に恵まれた里山の風情がある

自治会別の不便を感じている人は



自治会名	出縄	高村東	高村西	高根	上山	下山	貝塚	万田	山団
感じている	56	21	71	21	35	98	34	141	53
アンケート回答数	226	68	378	133	281	478	103	763	234
比率	25%	31%	19%	16%	12%	21%	33%	18%	23%

外出支援への協力は



自治会名	出縄	高村東	高村西	高根	上山	下山	貝塚	万田	山団
運転可	3	2	21	8	25	33	5	61	15
運行可	13	4	26	12	18	32	2	58	23
車提供	8	2	10	8	9	19	2	31	11

旭南地区のこれからは

- 少子高齢化の進展に伴い、既存交通機関の減衰が進む
- 高齢化の進捗によって、自家用車に依存できなくなる、交通弱者が増加

等を考えると

対象地区を絞って実績を作り、事例紹介などのPRを通じて、ボランティアの新規加入を進め、増員ができ、体制が整った地区から順次拡大していく

- ボランティアの確保
- 利用希望者の確認
- 運行ルールの策定

など、先行している地区を参考として、早急に実施したい。